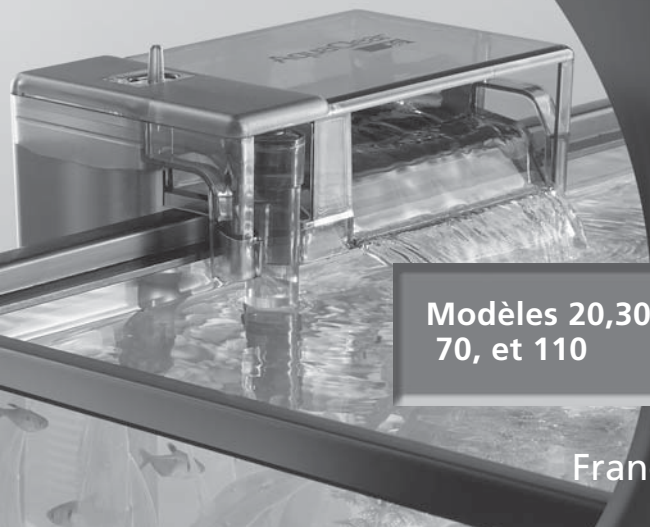


AquaClear®

Filtre à moteur

Manuel d'entretien

Voir à l'intérieur pour Guide de démarrage rapide!



Modèles 20,30, 50,
70, et 110

Français

MESURES DE SÉCURITÉ IMPORTANTES

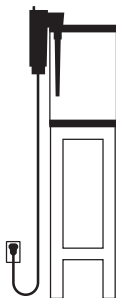
MISE EN GARDE-Lors de l'utilisation d'appareils électriques, des mesures de sécurité de base doivent être observées, y compris les suivantes, afin d'éviter les blessures :

1. Avant l'emploi, il est recommandé pour bien comprendre, utiliser et apprécier cet appareil de

LIRE ET SUIVRE TOUTES LES MESURES DE SÉCURITÉ

et tous les avis importants indiqués sur le filtre à moteur AquaClear®. Manquer à cette recommandation pourrait avoir comme conséquence l'endommagement de l'appareil.

2. **DANGER**-Afin d'éviter les chocs électriques, des précautions spéciales doivent être prises car de l'eau est employée avec cet équipement. Dans chacune des situations suivantes, ne pas essayer de réparer l'appareil soi-même; retourner le filtre à moteur AquaClear® à un service autorisé ou s'en défaire.
 - I. Si le moteur AquaClear® tombe dans l'eau **NE PAS** le ramasser! Il faut d'abord le débrancher et ensuite le retirer. Si des composants électriques du filtre à moteur AquaClear® se mouillent, débrancher immédiatement l'appareil.
 - II. Si le moteur AquaClear® montre un signe quelconque de fuite d'eau anormale ou si le disjoncteur différentiel (ou le disjoncteur de fuite à la terre) s'éteint, débrancher le cordon électrique de l'alimentation principale et sortir le filtre de l'eau.
 - III. Examiner soigneusement le filtre à moteur AquaClear® après l'installation. Il ne doit pas être branché s'il y a de l'eau sur des pièces qui ne doivent pas être mouillées.
 - IV. Ne pas mettre en marche un appareil ayant une fiche ou un cordon d'alimentation endommagé, un mauvais fonctionnement ou ayant été échappé ou endommagé de quelque façon que ce soit. Le cordon électrique de cet appareil ne peut être remplacé; s'il est endommagé, l'appareil devrait être jeté. Ne jamais couper le cordon électrique.
 - V. Afin d'éviter que la fiche ou la prise de courant du filtre à moteur AquaClear® soit mouillée, placer l'appareil d'un côté de la prise de courant murale et faire en sorte que l'eau ne s'égoutte pas dans la prise de courant. Un «col de cygne» (A) devrait être formé pour joindre l'appareil à la prise de courant. Le «col de cygne» est la partie du cordon sous la prise de courant ou le raccord, si une rallonge est utilisée, afin d'empêcher l'eau de glisser le long du cordon et d'entrer en contact avec la prise de courant. Si la fiche ou la prise de courant est mouillée, **NE PAS** débrancher l'appareil. Mettre d'abord hors circuit le fusible ou le disjoncteur qui fournit l'électricité à la pompe et débrancher ensuite l'appareil. Vérifier qu'il n'y a pas d'eau dans la prise.
3. Une surveillance étroite est requise lorsque l'appareil est utilisé par des enfants ou en leur présence.
4. Afin d'éviter les blessures, ne pas toucher les pièces mobiles ou les parties chauffantes telles que les chauffe-eau, réflecteurs, ampoules, etc.
5. **ATTENTION**-Toujours débrancher tous les appareils dans l'aquarium avant de placer les mains dans l'eau, avant de poser ou d'enlever des pièces et pendant que l'équipement est installé, entretenu ou manipulé. Au moment d'insérer le filtre dans l'eau ou de le retirer de l'eau, toujours le débrancher. Ne jamais tirer sur le cordon d'alimentation pour débrancher l'appareil mais plutôt prendre la fiche entre les doigts et tirer. Toujours débrancher un appareil qui ne sert pas.
6. Ne pas se servir de ce filtre pour un autre usage que celui pour lequel il a été conçu (c.-à-d. ne pas l'employer dans une piscine, une salle de bains, etc.). L'usage d'ajouts non recommandés ou vendus par le fabricant de l'appareil pourrait être dangereux.
 - Ne pas utiliser ce filtre dans une piscine ou dans toute autre situation où des personnes sont dans l'eau.
 - Cet appareil a été fabriqué pour fonctionner dans l'eau à une température ne dépassant pas 35 °C.
 - Ne pas utiliser cet appareil avec des liquides inflammables ou potables.



A

7. Ce filtre convient pour usage À L'INTÉRIEUR seulement. Ne pas installer ou ranger l'appareil dans un endroit où il serait exposé aux intempéries ou à des températures sous le point de congélation.
8. S'assurer que l'appareil est fixé solidement au bac avant de le mettre en marche.
9. Lire et suivre tous les avis importants indiqués sur l'appareil.
10. Si une rallonge électrique est nécessaire, vous assurer qu'elle est d'un calibre suffisant. Un cordon électrique de calibre inférieur ou de moins d'ampères ou de watts que l'appareil peut surchauffer. Au moment de l'installation de la rallonge, des précautions doivent être prises afin d'éviter qu'elle soit tirée ou que l'on trébuche. Le raccordement devrait être effectué par un électricien qualifié.
11. Le filtre ne doit jamais fonctionner à sec.

CONSERVER CES INSTRUCTIONS

Pour une compréhension complète de ce filtre à moteur, il est recommandé de lire soigneusement ce manuel. Manquer à cette recommandation peut entraîner des dommages à l'appareil.

COMMENT COMMUNIQUER AVEC NOUS

Si vous avez un problème ou des questions concernant le fonctionnement de cet appareil, n'hésitez pas à communiquer avec nous avant de le retourner au marchand. Notre numéro de téléphone sans frais nous permet de régler la plupart des problèmes. Ou si vous préférez, vous pouvez nous contacter sur notre site Web à www.hagen.com.

Lorsque vous nous téléphonez (ou nous écrivez), veuillez avoir à portée de la main tous les renseignements pertinents comme le numéro du modèle ou des pièces de même que la nature du problème.

CANADA : TÉLÉPHONEZ-NOUS À NOTRE NUMÉRO SANS FRAIS : 1 800 724-2436 entre 8 h 30 et 17 h (HNE) et demandez notre Service à la clientèle.

RÉPARATION D'UN APPAREIL SOUS GARANTIE :

CANADA : retournez l'appareil avec un reçu daté plus 4,00 \$ pour les frais d'expédition et de manutention à : **Rolf C. Hagen Inc.**
3225, rue Sartelon, Montréal QC H4R 1E8

FRANCE : retournez l'appareil avec un reçu daté à :
Rolf C. Hagen (France) SA.,
Parisud 4, boulevard Jean Monnet, 77388 Combs la ville

GARANTIE

Le filtre à moteur AquaClear® est garanti sans condition contre les défauts de fabrication et de main-d'oeuvre pour une période de deux ans à compter de la date d'achat. Cette garantie n'est valide que si le filtre à moteur a été utilisé dans des conditions normales et pour un usage normal. Cette garantie ne s'applique pas si l'appareil a été utilisé de façon inappropriée, s'il y a eu négligence ou s'il a été modifié. Cette garantie ne couvre pas les matières animées contenues dans l'aquarium et elle se limite au filtre à moteur seulement. Le moteur de cet appareil a été scellé en usine et sa modification annulera la garantie.

ENREGISTREMENT EN LIGNE : www.hagen.com.

- Pour en apprendre davantage sur les produits Hagen.
- Pour obtenir GRATUITEMENT une copie en couleur de 40 pages de notre Guide d'aquariophilie élémentaire (Canada seulement).

FONCTIONNEMENT

Le filtre à moteur AquaClear® tire l'eau de l'aquarium à l'aide d'un tube de rallonge dans le moteur qui pompe ensuite l'eau en dehors du bloc de la couronne. Le tube d'entrée d'eau en forme de «U» dirige le débit de l'eau non filtrée à travers les masses filtrantes pour bloquer les particules, les débris et pour purifier l'eau.



FILTRATION MULTI-SYSTÈMES CYCLEGUARD®

Fournit une filtration mécanique, chimique et biologique optimale.



Un aquarium sain a besoin de bactéries

«utiles». Invisibles et inoffensives, ces bactéries sont essentielles à l'élimination de l'ammoniac et du nitrite toxiques.

Quand on utilise la filtration à cartouche et qu'on jette la cartouche, on jette les bactéries utiles. Les bactéries peuvent prendre des semaines à recoloniser, ce qui provoque un milieu stressant. La filtration multi-systèmes AquaClear® est différente. Seulement un des trois éléments de filtration est changé à la fois et cela assure que des quantités importantes de bactéries utiles restent dans le filtre. Il ne se produit jamais de diminution soudaine de bactéries et la filtration biologique reste donc extrêmement efficace.

Stade 1 : Mécanique-Bloc de mousse

Les blocs de mousse AquaClear® effectuent la filtration mécanique en bloquant les particules et les débris quand ils traversent la masse filtrante. Cette mousse unique fabriquée pour l'utilisation avec les filtres à moteur AquaClear® a des pores de taille optimale pour une filtration mécanique et biologique efficace.

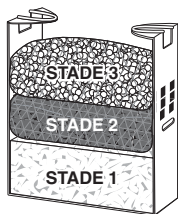
Stade 2 : Chimique-Sachet de charbon activé

Le sachet de charbon activé AquaClear® contient 100 % de charbon de qualité utilisée pour la recherche. Ce charbon fournit une grande surface pour l'adsorption des impuretés indésirables. Le sachet de charbon activé éliminera les odeurs désagréables, la décoloration et les impuretés pour donner une eau d'aquarium claire comme du cristal.

Stade 3 : Biologique-Cylindres BioMax

La masse filtrante BioMax AquaClear® renferme des cylindres de céramique BioMax. La surface des cylindres BioMax est composée d'un système complexe de pores permettant aux bactéries de se développer. Les cylindres BioMax fourniront un espace habitable optimal aux bactéries utiles et élimineront davantage l'ammoniac et le nitrite pour un aquarium sain.

NOTE : Le remplacement régulier des masses filtrantes AquaClear® est essentiel au rendement optimal du filtre.



SYSTÈME BREVETÉ DE REFILTRATION

Pour un aquarium sain et une eau claire

Parfois, les plantes et les poissons délicats ont besoin d'un débit d'eau plus léger qu'à l'ordinaire. Le système breveté AquaClear® de refiltration vous permet d'exercer un contrôle sur le débit sans nuire à l'efficacité de la filtration. Lorsque le débit est réduit, jusqu'à 50 % de l'eau dans le module de filtration est traitée de nombreuses fois. Plus d'impuretés sont filtrées, créant un aquarium plus sain dans lequel l'eau scintille de propreté et de clarté.

NOTE : Un débit réduit est aussi recommandé pendant le nourrissage afin d'assurer une consommation plus efficace de la nourriture et moins de déchets.

DÉBITS DES FILTRES À MOTEUR AQUACLEAR

MODÈLE N°	20	30	50	70	110
Débit maximum	100 g/h	150 g/h	200 g/h	300 g/h	500 g/h
	378 L/h	568 L/h	757 L/h	1 135 L/h	1 890 L/h
Débit minimum	33 g/h	50 g/h	66,6 g/h	100 g/h	166,6 g/h
	125 L/h	190 L/h	250 L/h	380 L/h	630 L/h
Watts	6 Watts	6 Watts	6 Watts	6 Watts	14 Watts
Tours/minute	3 600 T/M	3 600 T/M	3 600 T/M	3 600 T/M	3 600 T/M

ENTRETIEN DU FILTRE À MOTEUR

Toujours débrancher le filtre à moteur avant de le nettoyer. Enlever le couvercle, le panier de filtration et jeter l'eau qui reste dans la cuve du filtre. Retirer en rinçant à fond les débris accumulés dans la cuve et bien rincer le couvercle de la couronne et le bloc de la couronne dans de l'eau claire et tiède. Le tube d'entrée d'eau en forme de «U» et le tube de rallonge peuvent être nettoyés avec une brosse pour tube de montée afin d'ôter toute accumulation de dépôts. Lorsque toutes les pièces ont été nettoyées et bien rincées, réassembler le filtre et le replacer sur l'aquarium.

(Voir Guide de démarrage rapide 2, 3 et 4)

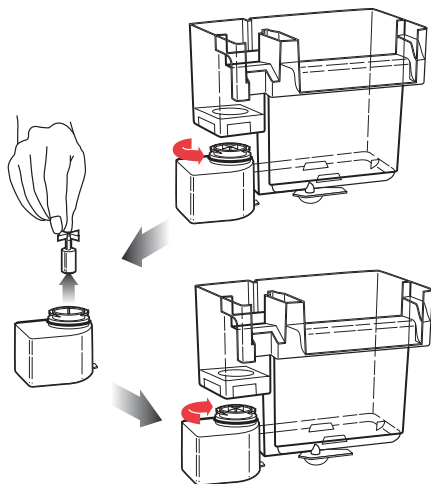
Suivre les instructions de fonctionnement pour redémarrer et amorcer le filtre à moteur.

(Voir Démarrage du filtre à moteur)

Tous les trois mois, le moteur devrait être soigneusement nettoyé. Enlever le couvercle, le panier de filtration et jeter l'eau qui reste dans la cuve du filtre. Retirer le moteur en tournant doucement d'un quart de tour en direction de la flèche à l'avant. Dégager lentement le moteur pour prévenir des dommages au filtre et au filetage.

Sortir la couronne de son puits et rincer pour ôter les dépôts de vase accumulés.

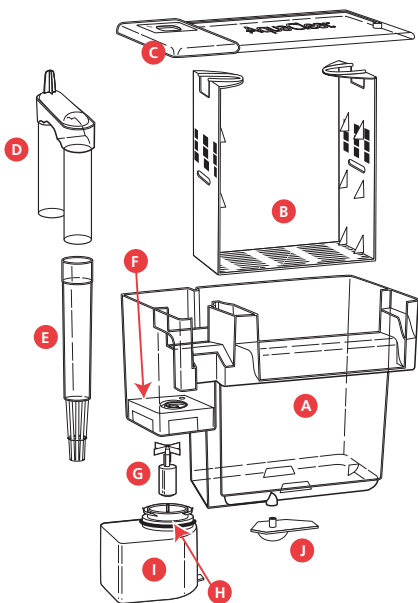
Un coton-tige ou une brosse (non fournie) pour le puits de la couronne peuvent être utilisés pour éliminer les dépôts tenaces. Mouiller le joint d'étanchéité du moteur pour prévenir les dommages avant de le placer dans la cuve du filtre.



PIÈCES DE RECHANGE

Pour commander de nouveau des pièces de votre filtre à moteur AquaClear® s'il vous plaît consulter la liste de pièces ci-dessous.

NOUVEAU MODÈLE N°	20	30	50	70	110
Auparavant modèle	Mini	150	200	300	500
Article n°	A-595	A-600	A-610	A-615	A-620
A Cuve du filtre	A-16020	A-16120	A-16220	A-16320	A-16420
B Panier de filtration	A-16040	A-16140	A-16240	A-16340	A-16440
C Couvercle du filtre	A-16030	A-16130	A-16230	A-16330	A-16430
D Tube d'entrée en U	A-16050	A-16150	A-16150	A-16350	A-16350
E Tube de rallonge	A-625	A-625	A-625	A-627	A-627
F Couvercle de la couronne	A-16015	A-16015	A-16015	A-16315	A-16415
G Bloc de la couronne	A-630	A-632	A-634	A-636	A-638
H Joint d'étanchéité	A-16017	A-16017	A-16017	A-16017	A-16417
I Moteur	A-16000	A-16000	A-16000	A-16000	A-16400
J Dispositif de nivellement	A-16325	A-16325	A-16325	A-16325	A-16325
* Adapteur du tube d'entrée en U	N/D	N/D	N/D	N/D	A-16412



*Pas montré. Offert seulement pour le modèle n° 110.

ÉGALEMENT OFFERTS PAR AQUACLEAR®

Il peut parfois être nécessaire d'alterner les masses filtrantes pour conserver un milieu aquatique bien équilibré et sain. Nous proposons les choix suivants de masses de la filtration chimique comme solutions supérieures pour votre système de filtration.

Neutralisant d'ammoniac AquaClear®

- Élimine l'ammoniac nocif et en assure le contrôle
- Idéal pour les nouveaux aquariums ou pour ceux qui sont densément peuplés
- Réduit le stress chez les poissons
- Pour usage en eau douce seulement

Le neutralisant d'ammoniac AquaClear® contient une résine naturelle qui élimine l'ammoniac. Cette résine colle chimiquement à l'ammoniac pour l'extraire de l'eau d'aquarium. L'utilisation du neutralisant d'ammoniac réduira l'ammoniac toxique et en assurera le contrôle pour obtenir un aquarium sain.



Masse filtrante Zeo-Carb AquaClear®

- Combine le charbon activé et le neutralisant d'ammoniac
- Élimine l'ammoniac toxique, les odeurs, la décoloration et les impuretés
- Sert à prévenir l'accumulation d'ammoniac toxique
- Réduit le stress chez les poissons
- Pour usage en eau douce seulement

La masse filtrante Zeo-Carb AquaClear® renferme un mélange de résine éliminant l'ammoniac et de charbon de qualité utilisée pour la recherche. Cette masse filtrante à double usage vous fournit les avantages combinés du charbon et du neutralisant d'ammoniac tout en vous offrant un espace supplémentaire dans votre filtre pour d'autres types de masses filtrantes.



TRAITEMENTS NUTRAFIN® POUR L'EAU

Pour un aquarium plus sain

AquaPlus® : traitement breveté pour l'eau qui soulage du stress. Rend l'eau du robinet sans danger. Protège les poissons et aide à guérir leurs nageoires endommagées, leurs coupures et leurs blessures. Il est idéal pour la mise en marche d'un nouvel aquarium et pour des changements d'eau.



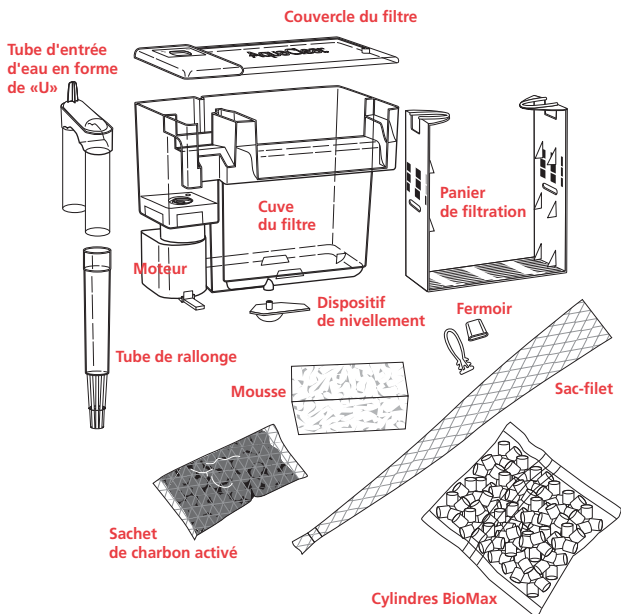
Cycle® : supplément biologique incorporant des bactéries utiles pour accélérer la maturation de nouveaux aquariums. Facilite le bon état de l'aquarium et réduit la perte de poissons lorsqu'il est utilisé comme partie de l'entretien hebdomadaire.

1

LISTE DES PIÈCES

Félicitations pour l'achat de votre nouveau filtre à moteur AquaClear®. Veuillez prévoir environ de 15 à 20 minutes pour l'installation complète des pièces du filtre et des masses filtrantes. Vous serez récompensé à coup sûr!

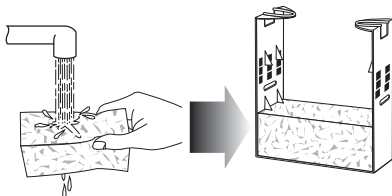
Inspectez le filtre à moteur AquaClear® en cas de signes visibles de dommages au moment de l'expédition et vérifiez que le moteur est bien fixé à la cuve du filtre. Les pièces suivantes devraient être incluses dans l'emballage.



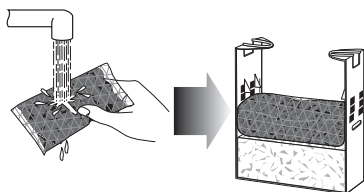
* Tous les filtres à moteur AquaClear, sauf le modèle 20, sont expédiés avec deux tubes de rallonge.

2

PRÉPARATION DES TOUTES LES MASSES FILTRANTES DOIVENT ÊTRE



Mousse AquaClear® :
Le bloc de mousse dev
espace entre la base d
Remplacer le bloc de r

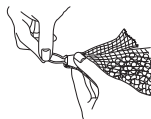


Charbon Activé Aqua
pour enlever les parti
horizontalement sur l
Remplacer le sachet d

Cylindres BioMax AquaClear® : ouvrir le sac en polyéthylène et vider le contenu dans le sac-filet. Poser le fermoir tel qu'il est montré, couper l'excédent de filet et rincer à fond la masse filtrante avant de la déposer au troisième niveau du panier de filtration.

Remplacer les cylindres BioMax tous les trois mois.

NOTE : Le remplacement régulier des masses filtrantes AquaClear® est essentiel au rendement optimal du filtre.



ENTRETIEN DES M

La mousse, le sachet de charbon et les cylindres BioMax AquaClear® biologique continue. Suivre les instructions individuelles d'emballage.
Ne jamais remplacer en même temps toutes les masses filtrantes da

MASSES FILTRANTES

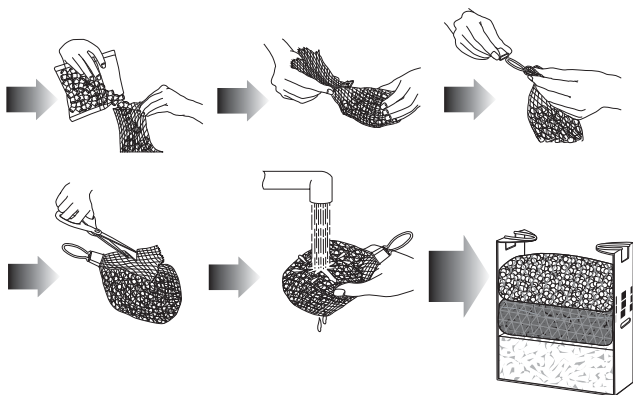
À REMPLIR ET NETTOYÉES À FOND AVANT LEUR INSTALLATION.

Rincer le bloc de mousse et le placer en premier dans le panier de filtration. Il devrait remplir complètement le fond du panier et ne laisser aucun espace libre au milieu du panier de filtration et les côtés.

Nettoyer la mousse une fois tous les deux mois.

AquaClear® : retirer le sachet de charbon du sac de plastique et le rincer soigneusement pour éliminer les particules de poussière de charbon. Aplatir le sachet de charbon et le placer sur la mousse.

Remplacer le charbon chaque mois.



MASSES FILTRANTES

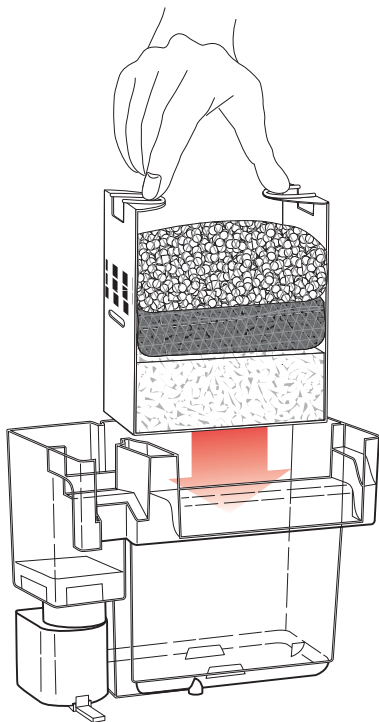
Les masses filtrantes devraient être changées tour à tour pour maintenir une activité biologique pour les intervalles de remplacement recommandés.

Remplacer un filtre à moteur AquaClear®.

3

INSTALLATION DES MASSES FILTRANTES

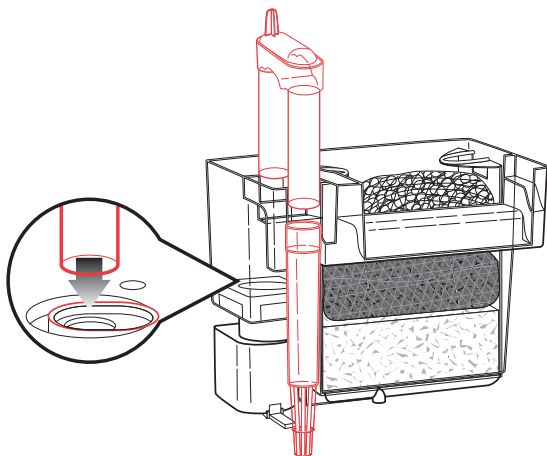
Après avoir préparé les masses filtrantes tel qu'il est indiqué, placer le panier de filtration dans la cuve du filtre. Une légère pression peut être nécessaire pour installer le panier à cause du bloc de mousse qui est bien ajusté.



4

INSTALLATION DU TUBE D'ENTRÉE D'EAU EN FORME DE «U»

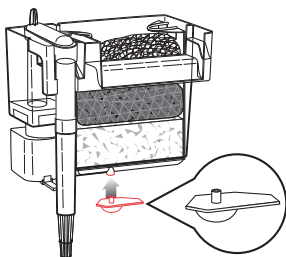
- a) Installer le tube d'entrée d'eau en forme de «U» tel qu'il est montré et appliquer une légère pression pour entendre un déclic lorsqu'il est en place.
- b) Une légère pression supplémentaire est alors exercée pour s'assurer que la base du tube clique dans l'ouverture sur le couvercle de la couronne.
- c) Fixer le tube de rallonge sur le côté de l'entrée d'eau de l'aquarium.
- d) Ajouter plus d'un tube de rallonge si la profondeur de l'aquarium le requiert.



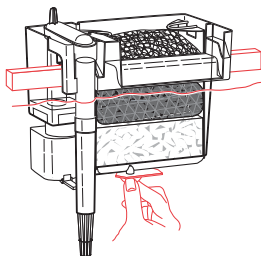
5

INSTALLATION DU DISPOSITIF DE NIVELLEMENT

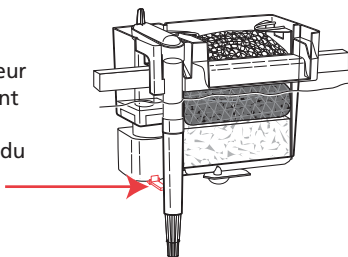
Le filtre à moteur doit être de niveau pour assurer un rendement optimal. Insérer le dispositif de nivellement dans le dessous de la cuve du filtre.



Monter le filtre à moteur à l'arrière de l'aquarium et ajuster le dispositif de nivellement en tournant au réglage requis.

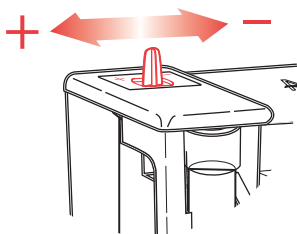


NOTE : Au besoin, un ajustement supplémentaire peut être effectué pour mettre le filtre à moteur de niveau en détachant le dispositif de nivellement à la base du moteur.



6 DÉMARRAGE DU FILTRE À MOTEUR

- Remplir complètement la cuve du filtre à moteur avec de l'eau et replacer le couvercle.
- Ajuster la manette de contrôle du débit sur le tube d'entrée d'eau en forme de «U» à sa position maximum pour le démarrage initial.
- Brancher le cordon d'alimentation à la prise de courant. Compter de 30 à 45 secondes pour l'amorçage (l'air sera expulsé du tube en «U»).
- Une fois l'amorçage terminé, déplacer la manette de contrôle sur le tube en «U» pour régler le débit tel qu'il est requis. (Voir **Fonctionnement et Système breveté de refiltration**).



IMPORTANT

NE PAS FAIRE FONCTIONNER LE FILTRE SANS EAU

NOTE : Pour un rendement et une efficacité maximums, il est conseillé de nettoyer régulièrement le filtre et ses pièces toutes les deux semaines. Du savon ou des détergents **NE SONT PAS** recommandés pour l'entretien du filtre.

(Voir **Entretien du filtre à moteur**)

DÉPANNAGE ET FAQ

- Q. Que faire si le moteur du filtre ne démarre pas ou fait un bruit mécanique?**
- R. S'assurer que les pales de la couronne bougent librement sur le bloc de la couronne magnétique.
- Q. Pourquoi le moteur du filtre ne redémarre-t-il pas après avoir effectué l'entretien d'une masse filtrante?**
- R. Vous assurer que l'appareil a été branché de nouveau dans la prise de courant et que toutes les pièces sont nettoyées à fond et remplacées selon les instructions. (Voir [Entretien du filtre à moteur](#))
- Q. Que faut-il faire si l'amorçage ne se produit pas?**
- R. Vérifier que :
- toutes les pièces sont installées correctement
 - la cuve du filtre est complètement remplie d'eau
 - l'appareil est branché dans la prise de courant
 - la manette du tube en «U» est placée au maximum
- Q. Pourquoi l'eau est-elle trouble dans mon nouvel aquarium?**
- R. L'aspect trouble causé par les bactéries peut se produire au cours de la première semaine de la mise en marche d'un aquarium et peut durer jusqu'à six semaines. Si cet état persiste, il faut consulter le professionnel en aquariums de votre animalerie locale.
- Q. Qu'arrive-t-il si j'oublie de nettoyer les masses filtrantes?**
- R. Si le filtre à moteur n'est pas entretenu pour une trop longue période, les masses filtrantes sont bloquées par des débris. Dans des cas extrêmes, le panier de filtration peut être forcé vers le haut de la cuve du filtre à cause de la pression de la pompe. Cela indique que l'efficacité de la filtration est très basse et que les masses filtrantes ont besoin d'un rinçage ou d'un remplacement immédiats. (Voir [Entretien des masses filtrantes](#)).
- Q. Quand devrais-je avoir un débit réduit?**
- R. Un débit réduit est très utile au moment du nourrissage ou lorsque le débit d'entrée d'eau ou le courant de sortie d'eau est trop puissant pour des poissons de petite taille ou délicats. (Voir [Fonctionnement et Système breveté de refiltration](#)).
- Q. Pourquoi devrais-je utiliser seulement de l'eau d'aquarium pour rincer les masses filtrantes après leur installation?**
- R. La plupart des villes ajoutent du chlore ou d'autres produits chimiques pour éliminer les bactéries nocives dans l'eau potable pour consommation humaine. Alors que ces additifs sont inoffensifs pour nous, ils sont très toxiques pour les poissons.